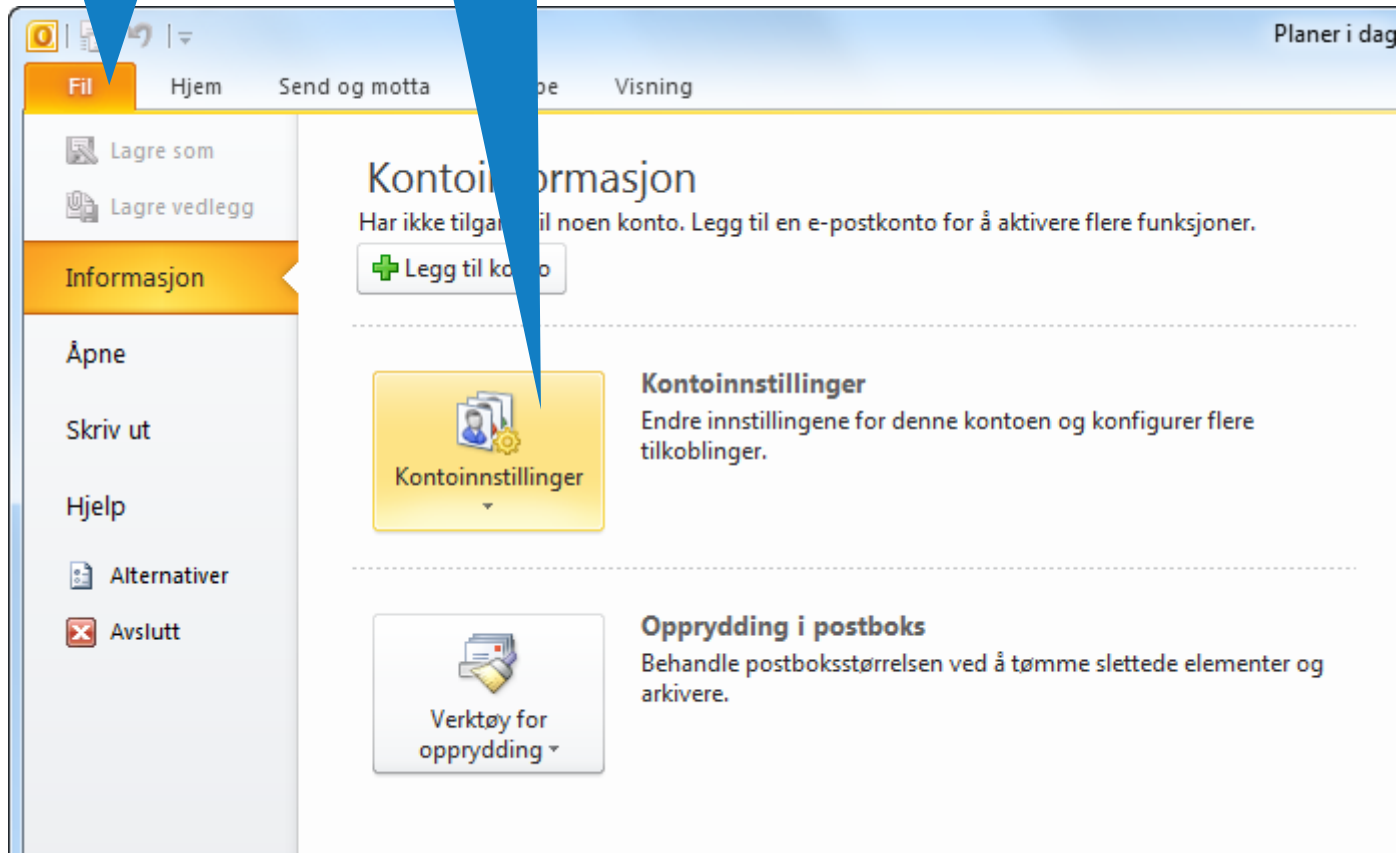


Epost oppsett med Outlook 2010 for Windows 7

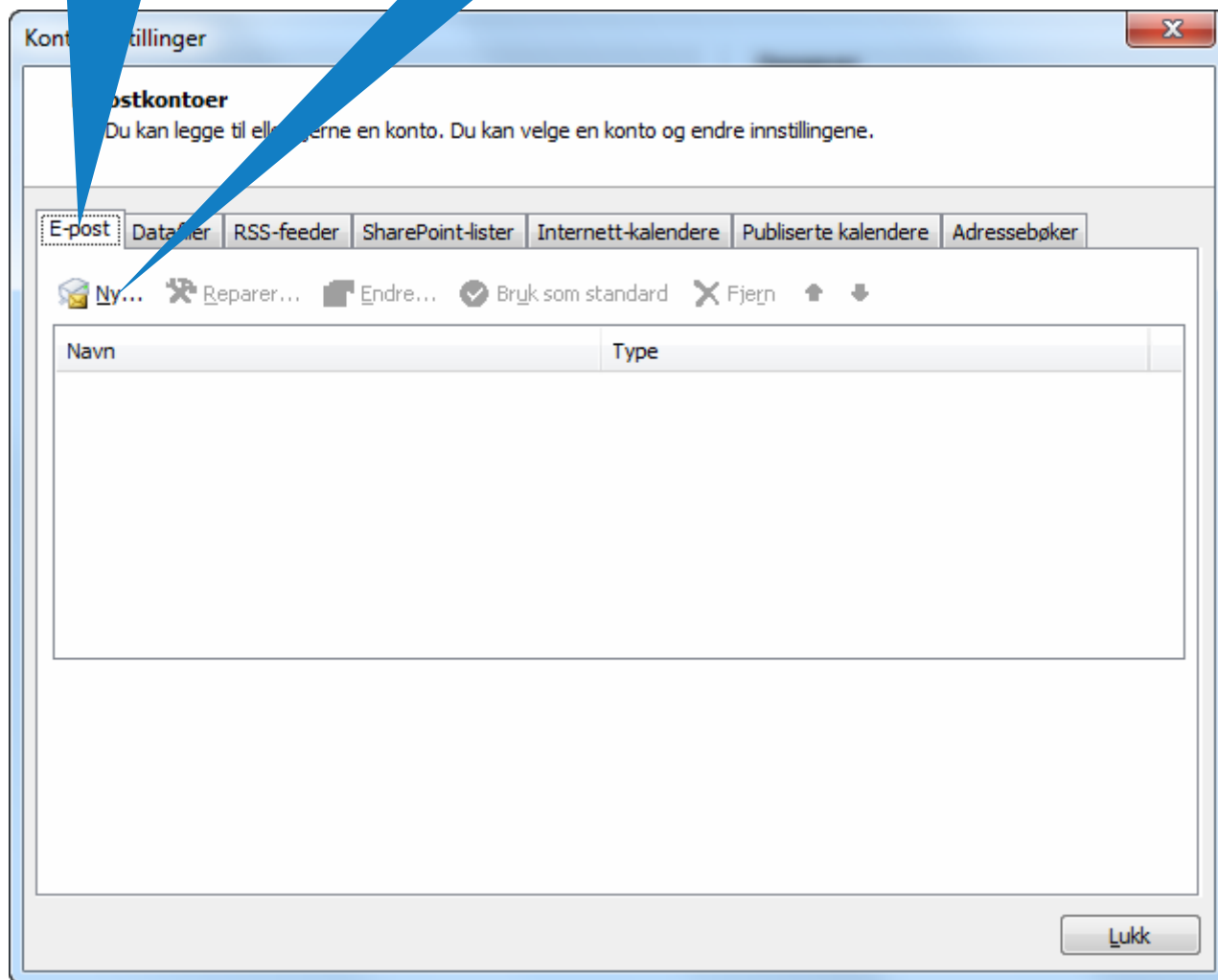
1. Trykk på fil

2. Trykk på
Kontoinnstillinger



3. Velg fanen "E-post"

4. Klikk på Ny



5. Kryss av for "Konfigurer serverinnstillingene manuelt"

6. Trykk på "Neste"

Legg til konto

Velg kontooppsett
andre servertyper.

Konto

Navn:
Eksempel: Ellen Adams

Postadresse:
Eksempel: ellen@contoso.com

Passord:
Skriv inn passordet på nytt:
Skriv inn passordet du fikk av Internett-leverandøren.

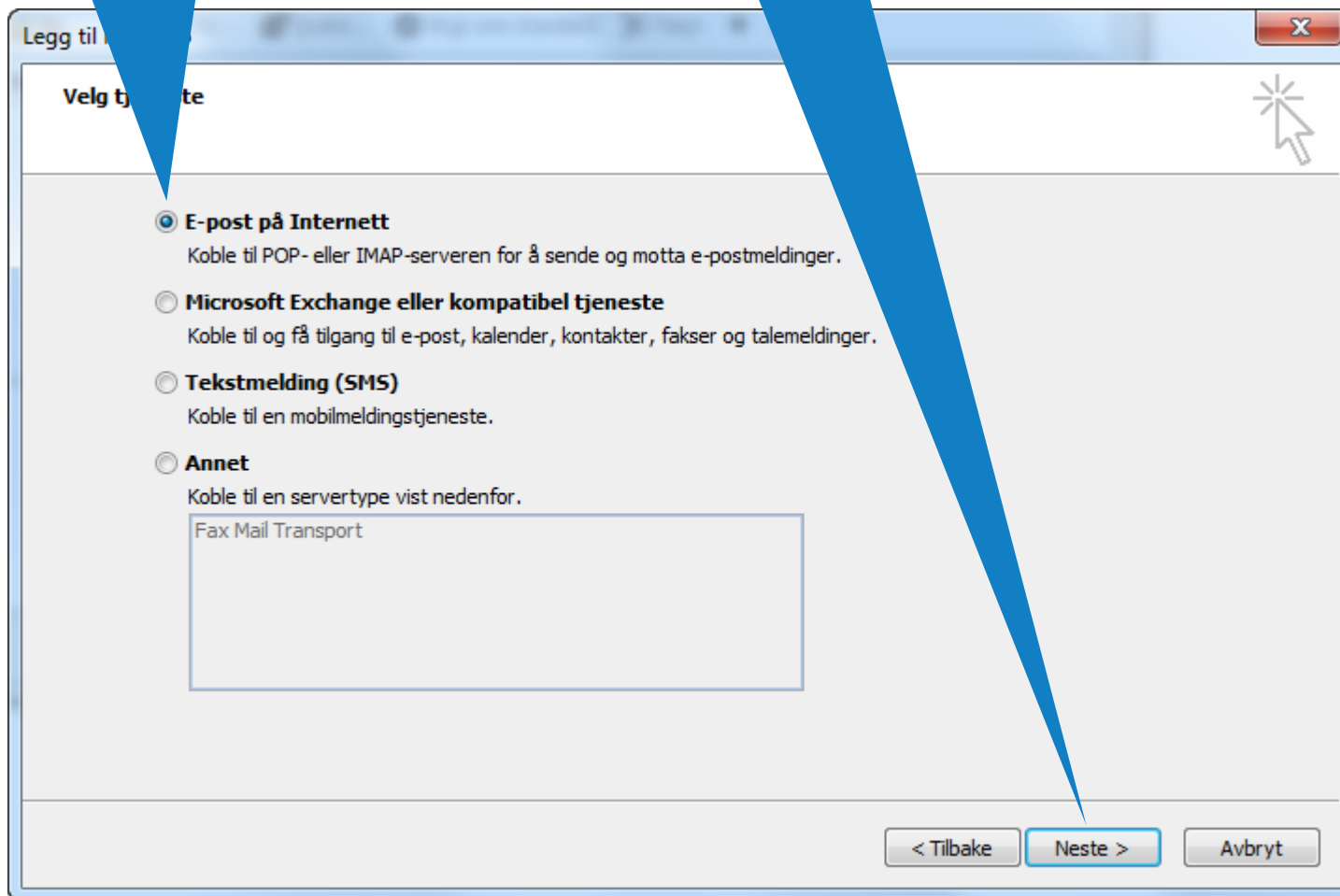
Tekstmelding (SMS)

Konfigurer serverinnstillingene eller flere servertyper manuelt

< Tilbake **Neste >** Avbryt

7. Velg POP eller IMAP

8. trykk på "Neste".



9. Oppgi navn, f.eks
Ola Nordmann

10. Oppgi din
epost-adresse.
F.eks
ola@domania.no

11. Velg
kontotype POP
eller IMAP

12. Fyll inn
mail.domenia.no som
innkommende mail
server

Legg til ny konto

Innstillinger for e-post og Internett
Alle disse innstillingene er nødvendig for at e-postkontoet ditt skal virke.

Brukerinformasjon

Navn:

E-postadresse:

Serverinformasjon

Kontotype:

Server for innkommende e-post:

Server for utgående e-post (SMTP):

Påloggingsinformasjon

Brukernavn:

Passord:

Husk passord

Krev pålogging med sikker pålogging av passord (SPA)

Test kontoinnstillinger

Etter å ha fylt inn informasjonen i dette skjermbildet, anbefales det at du tester kontoen ved å klikke på knappen nedenfor. (Krever nettverkstilkobling)

Test kontoinnstillingene ved å klikke Neste

13. Fyll inn mail.domenia.no
som utgående mail server

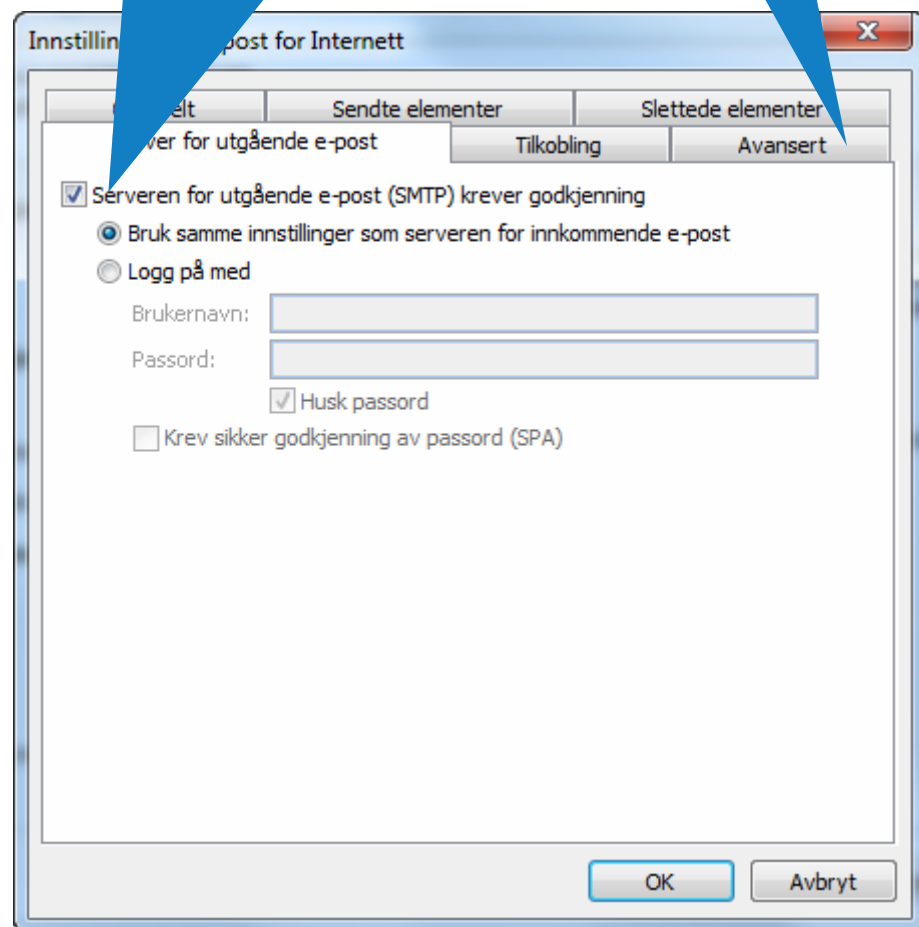
14. Fyll inn ditt brukernavn,
hele epost-adressen. F.eks:
ola@domania.no

15. Fyll inn passord
(Husk at det er forskjell på
store og små bokstaver i et
passord)

16. Trykk på
flere
innstillinger

17. Kryss av for "Server for utgående e-post (SMTP) krever godkjenning"

18. Trykk på avansert



19. Sett utgående port til 587 (25 er standard)

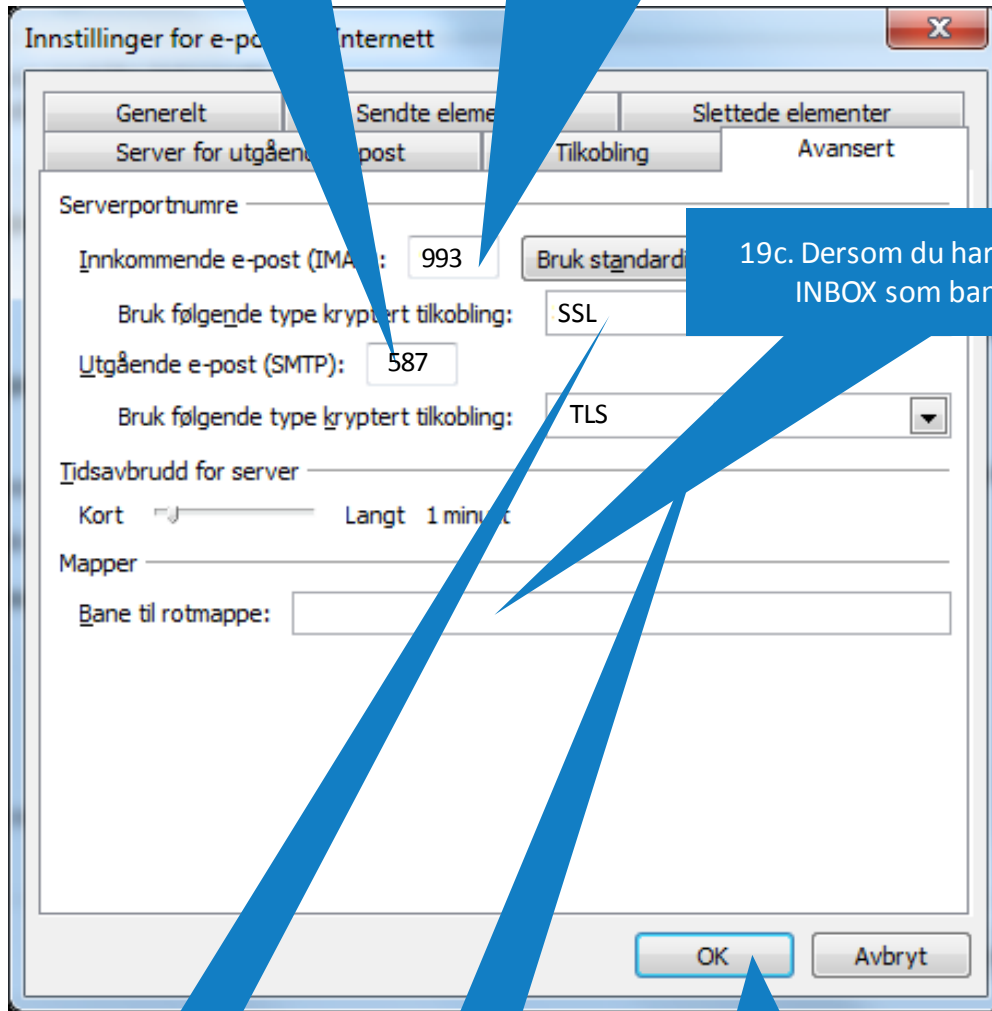
19b. Sett innkommende port til 993, dersom du har valgt IMAP som kontotype. For POP sett port til 995

19c. Dersom du har valgt IMAP, oppgi INBOX som bane til rotmappe

20. Velg SSL som kryptert tilkobling

21. Velg TLS som kryptert tilkobling

22. Trykk på ok



Legg til ny konto

Innstillinger for e-post for Internett

Alle disse innstillingene er nødvendig for at e-postkontoen skal virke.

Brukerinformasjon

Navn:

E-postadresse:

Serverinformasjon

Kontotype:

Server for innkommende e-post:

Server for utgående e-post (SMTP):

Påloggingsinformasjon

Brukernavn:

Passord:

Husk passord

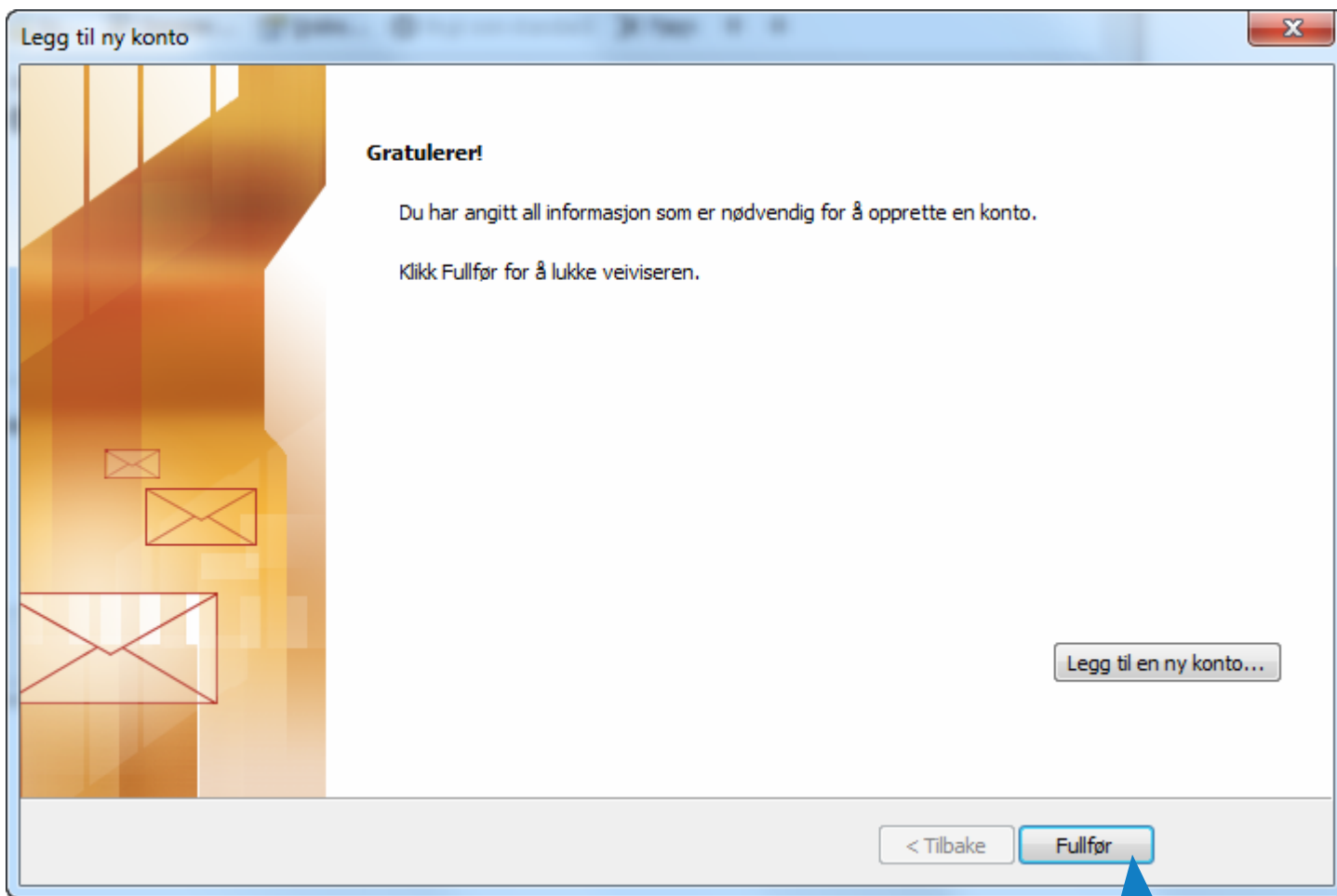
Krev pålogging med sikker godkjenning av passord (SPA)

Test kontoinnstillinger

Etter å ha fylt inn informasjonen i dette skjermbildet, anbefales det at du tester kontoen ved å klikke på knappen nedenfor. (Krever nettverkstilkobling)

Test kontoinnstillingene ved å klikke Neste

23. Trykk Neste



24. Trykk Fullfør